

Государственное бюджетное общеобразовательное
учреждение Школа № 1000



Порядок прицеливания.
Выбор точки прицеливания.
Выбор и изменение установок
прицела при стрельбе.
Правила стрельбы.

Iskander AP

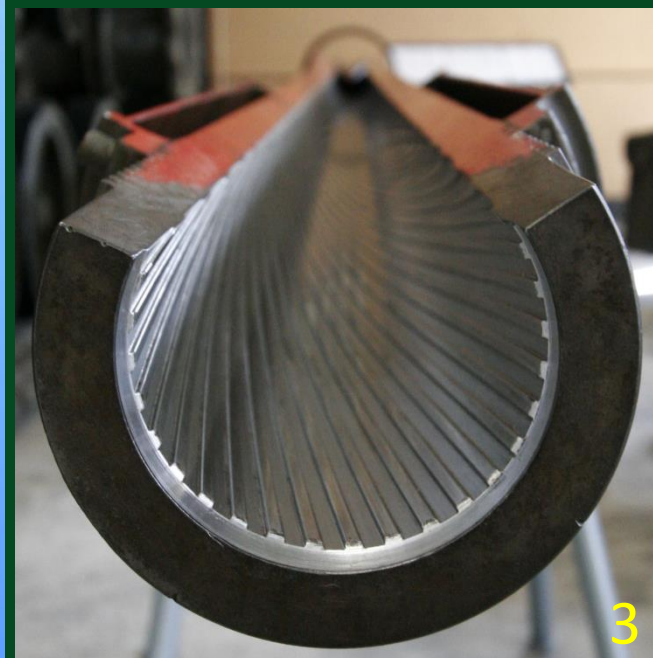
Цель урока:

научиться правильно выбирать точку прицеливания, изменять установки для стрельбы в случае необходимости и вносить поправки для стрельбы.

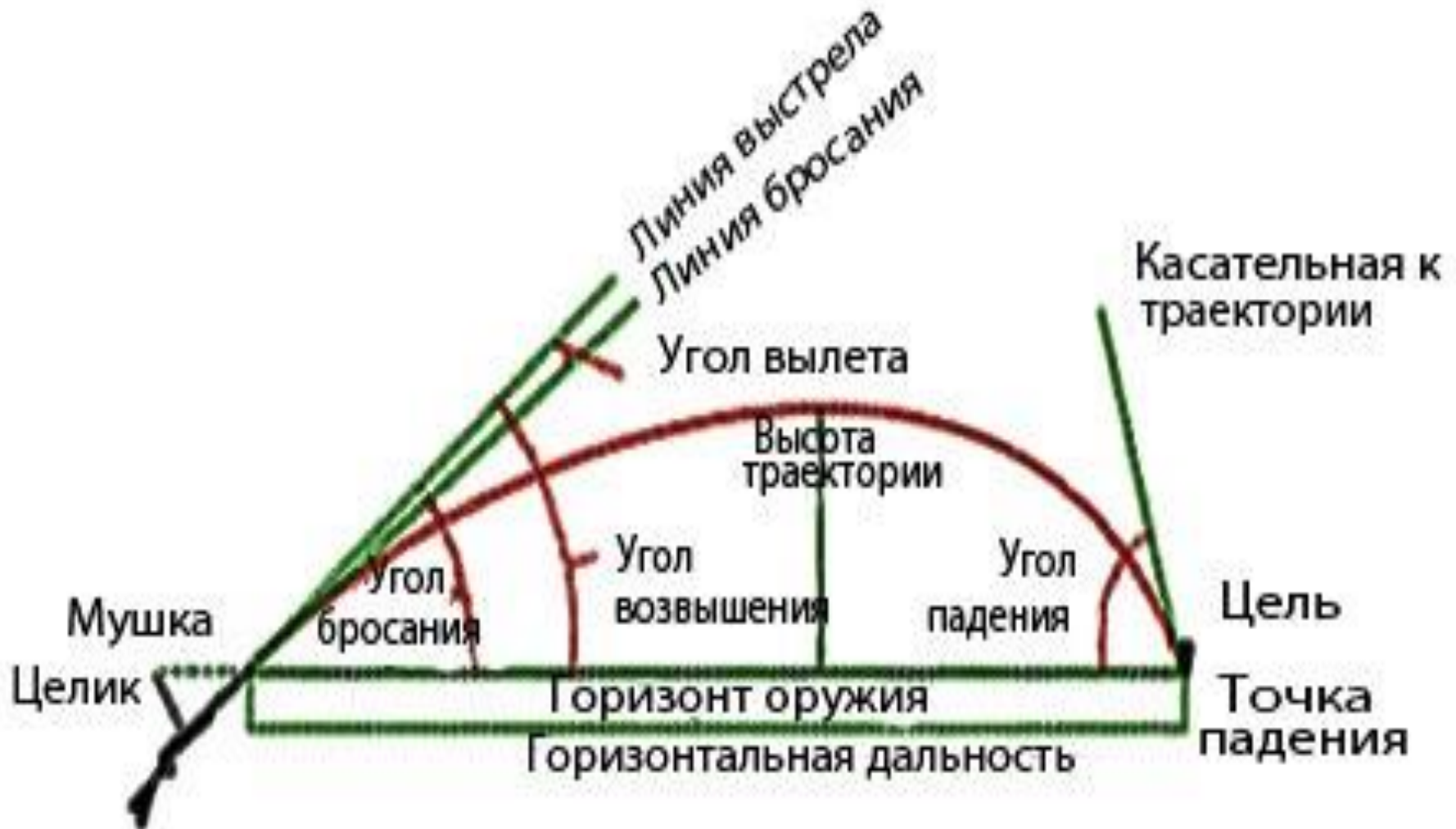
Силы, действующие на пулю при её полёте в воздухе.

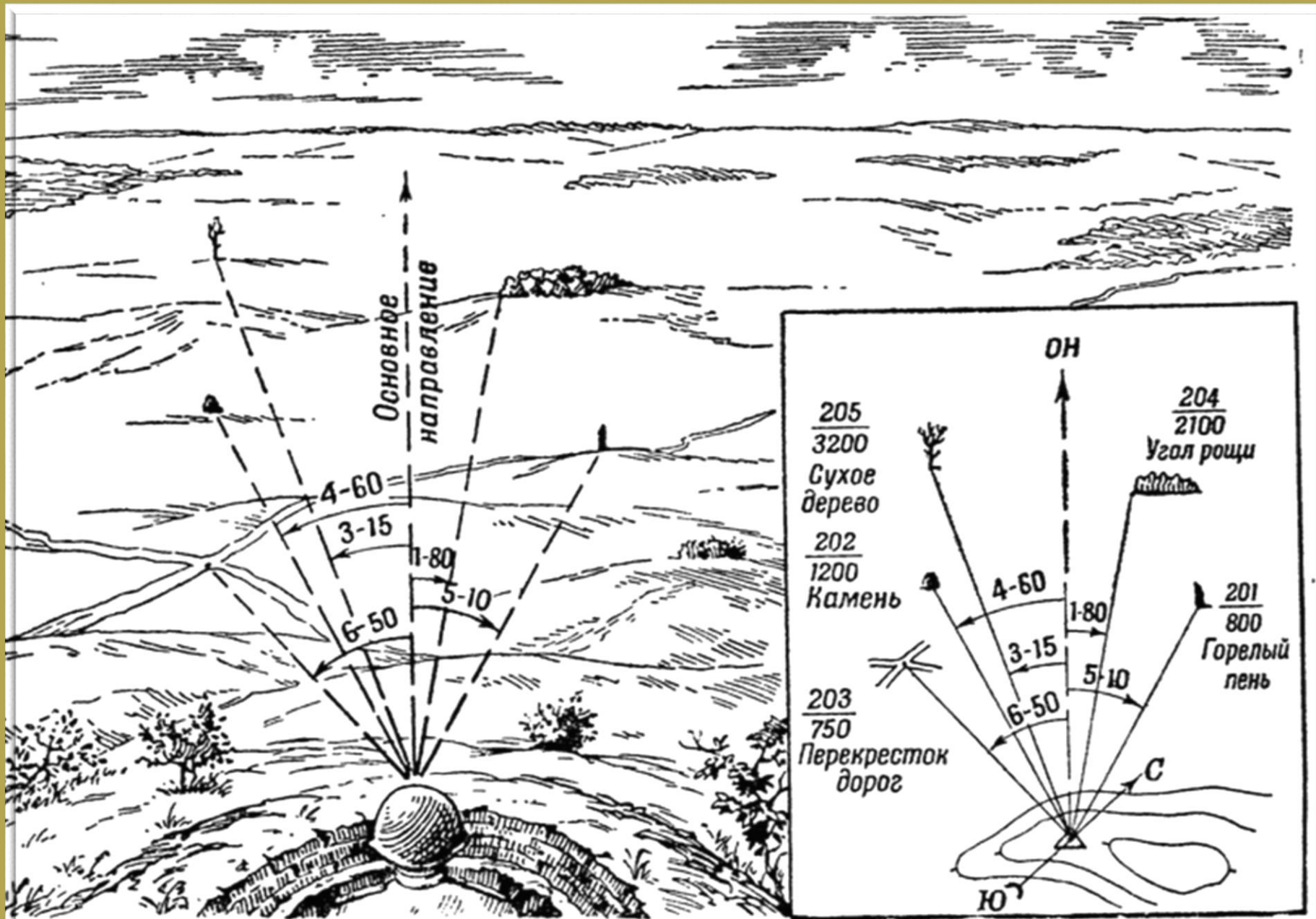


Ствол в разрезе



Траектория движения пули





Ориентиры на местности и схема ориентиров



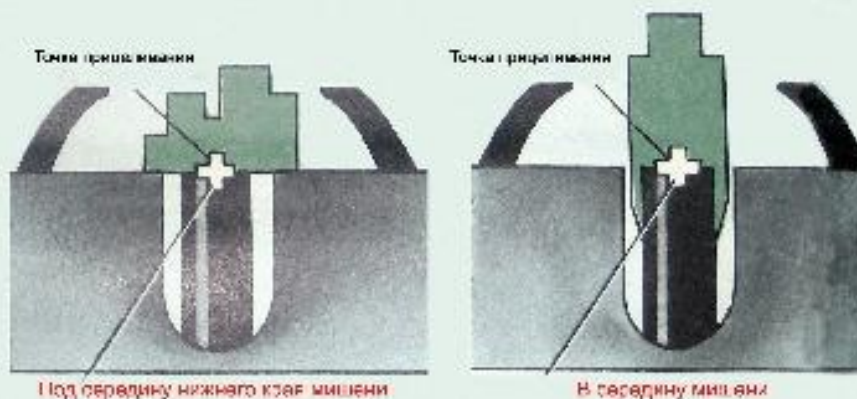
Выбор точки прицеливания

Выбор точки прицеливания зависит от размеров цели, дальности до нее и условий в которых ведется стрельба, а также от скорости и направления движения цели.

С открытым прицелом

По малоразмерным целям

По высоким целям



В намеренной момент боя командир по наблюдателям и полувидениям цели в пределах дальности прицела инстинктивно ведет с установки прицела, соответствующей этой дальности, прицеливаясь в нижний край цели или в ее середину.

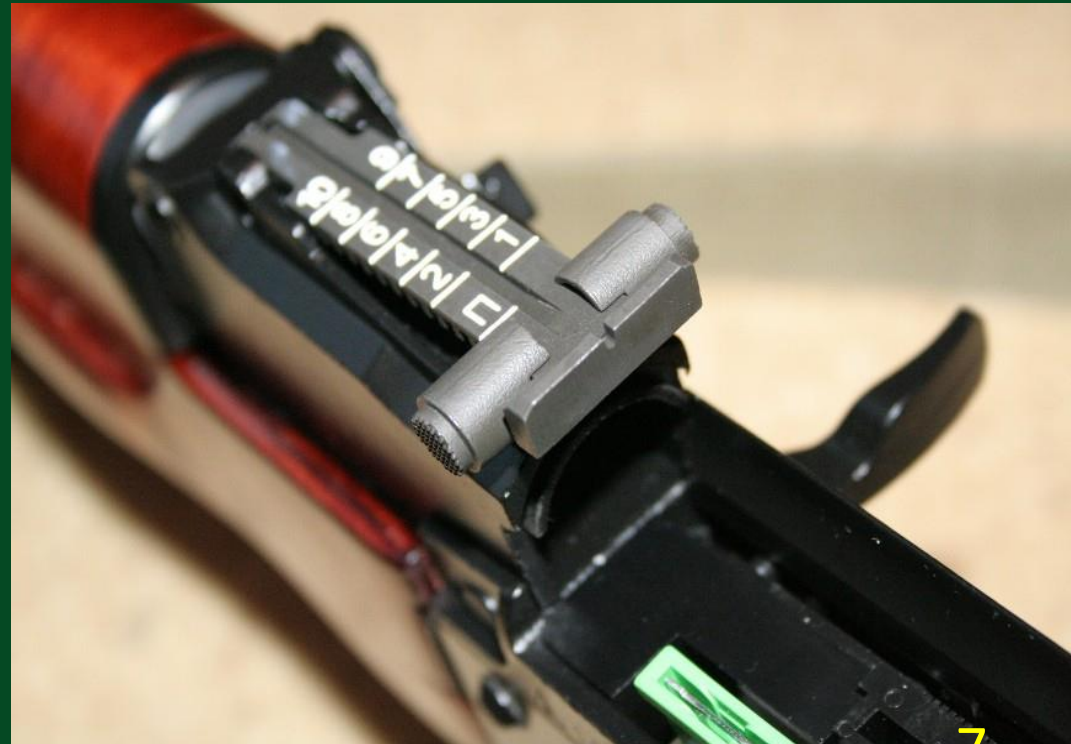
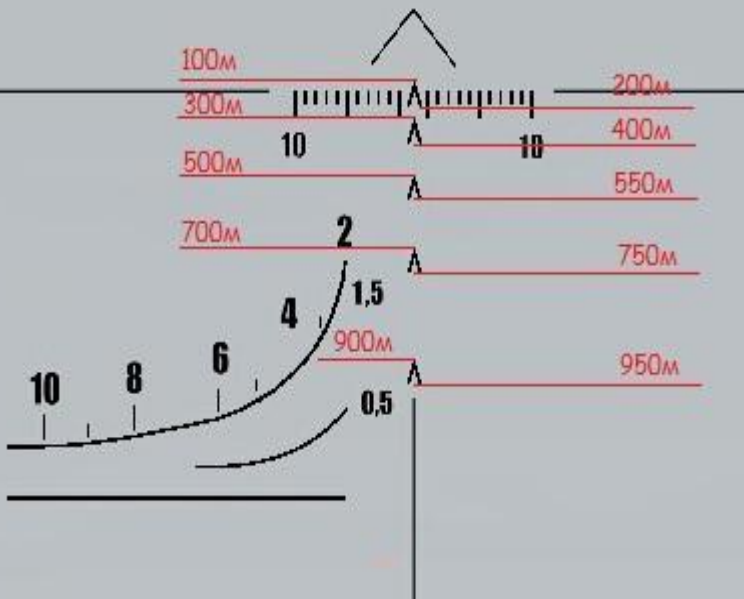
То же самое можно сказать и о стрельбе группами прицеливая на заднюю цель. При этом, достигая цели, боевая стрельба, раздается отсюда, делая наблюдателям более заметными. Поэтому, наблюдая, следует сделать стрелкам указание на расстояние и высоту цели, чтобы они могли ее видеть.

Корректирование огня по дальности

Изменением
прицельной марки

Изменением установки прицела

Коррекция дальности на СВД



Корректирование огня по направлению выносом точки прицеливания



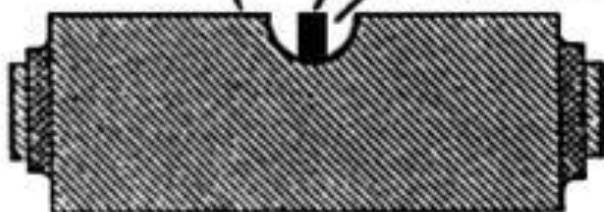
Правильное положение мушки, прицельной планки и мишени при стрельбе

а

Верхний край
гравки прорези

Мушка

Прорезь
прицела



б

Цель

Точка
прицеливания





ФОКУСИРОВКА ВЗГЛЯДА

ФОКУСИРОВКА ВЗГЛЯДА НА МУШКЕ ДАЁТ НАИБОЛЕЕ ТОЧНОЕ ПОНИМАНИЕ, КУДА ВАШЕ ОРУЖИЕ НАПРАВЛЕНО. ОДНОВРЕМЕННО С ЭТИМ ВЫ КОНТРОЛИРУЕТЕ ПРАВИЛЬНОСТЬ ПРИЦЕЛИВАНИЯ. ЕСЛИ ВЫ СФОКУСИРУЕТЕСЬ НА МИШЕНИ ИЛИ ЦЕЛИКЕ, ВАМ БУДЕТ ЗНАЧИТЕЛЬНО ТРУДНЕЕ КОНТРОЛИРОВАТЬ "ЛИНИЮ ОГНЯ".



ПРАВИЛЬНО



НЕПРАВИЛЬНО

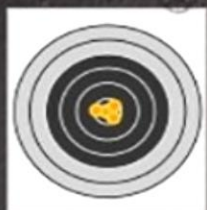


НЕПРАВИЛЬНО

Варианты прицеливания и результаты стрельбы

ПРАВИЛЬНОЕ ПРИЦЕЛИВАНИЕ

Правильное совмещение целика и мушки, т.е. прицеливание, является самым критичным навыком, который напрямую влияет на точность стрельбы. Правильное расположение мушки - по центру целика и на одной линии с ним (красная точка посередине и на одной линии с зелёными).



ПРАВИЛЬНО

НЕПРАВИЛЬНО

НЕПРАВИЛЬНО

НЕПРАВИЛЬНО

НЕПРАВИЛЬНО

КОНТРОЛЬ СПУСКОВОГО КРЮЧКА

Спусковой крючок должен ложиться посередине подушечки указательного пальца и нажимать его надо под прямым углом назад. Если вы будете нажимать на спусковой крючок средней фалангой или кончиком пальца, ствол будет уводить вправо или влево при выстреле.



ПРАВИЛЬНО



НЕПРАВИЛЬНО



НЕПРАВИЛЬНО

- Принять необходимое положение для стрельбы.
- Определить исходные установки для стрельбы (дальность до цели, прицел, вид ведения огня).
- Зарядить оружие, навести его в цель, соблюдая при этом все условия и правила прицеливания, (выбор точки прицеливания, положение тела, положение пальца на спусковом крючке, дыхание).
- Произвести выстрел. При необходимости произвести корректировку огня изменением точки прицеливания, либо изменением установок прицела по дальности либо по направлению.

- Я понял, что...
- Я узнал, что...
- Я открыл для себя...
- Теперь я могу сам...
- Я легко справился...
- Мне было трудно...
- Мне было интересно...
- Мне понравилось...
- У меня получилось...



Домашнее задание

Провести тренировку в изготoвке для стрельбы и производстве выстрела